

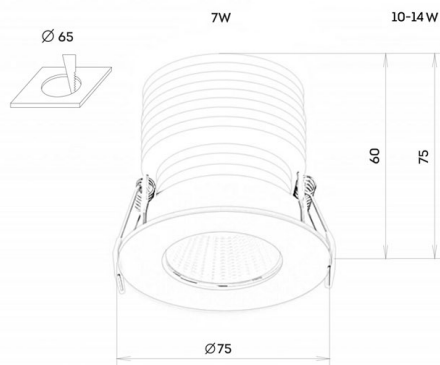
1. НАЗНАЧЕНИЕ

Светильники со светодиодными источниками света предназначены для общего освещения общественных, производственных и административных помещений. Устанавливаются в подготовленное заранее врезное отверстие на потолке. Корпус светильника выполнен из литого под давлением алюминия и окрашен порошковой краской. Светильники изготавливаются в исполнении с УХЛ, категория размещения 4 по ГОСТ 15150.

2. ПАРАМЕТРЫ

Номинальное напряжение, В	220-240
Световой поток, лм	≈ 377лм-1532лм
Номинальная мощность, Вт	7-14
Степень защиты, IP	20
Пульсация светового потока	<5%
LED COB	Citizen
Управление яркостью	On
Гарантия, лет	3
Индекс цветопередачи, CRI	80+ / 90+ / VN / VB
Цветовая температура, К	2700 / 3000 / 4000
Угол рефлектора, °	15,25,38,60
Нетто, г	220-260

3. ЧЕРТЕЖ



4. КОМПЛЕКТНОСТЬ

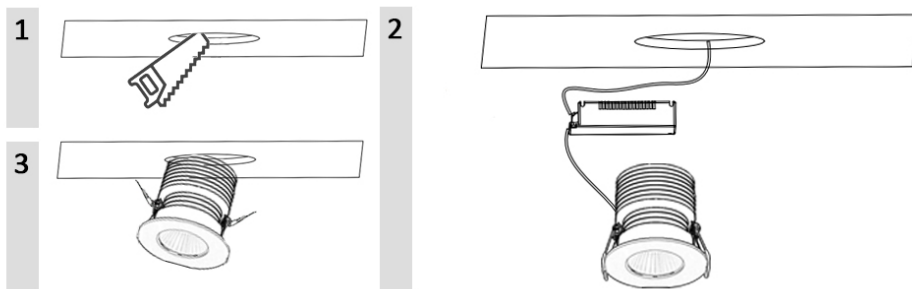
В комплект входит: светильник - 1 шт.; паспорт товара - 1 шт.; упаковочная коробка - 1 шт.

5. ТРЕБОВАНИЯ ПО ТЕХНИКЕ БЕЗОПАСНОСТИ

1. Монтаж, устранение неисправностей, чистку, техническое обслуживание светильников следует производить только при отключенном напряжении и не ранее, чем через 1 минуту после отключения напряжения.
2. Во избежание несчастных случаев, категорически запрещается включать светильник с открытым блоком питания или оголенными проводами, эксплуатировать при наличии механических повреждений.
3. Запрещается использовать любые виды растворителя, клея, смазки и т.д. Эти материалы могут привести к повреждению компонентов осветительной системы.

6. ИНСТРУКЦИЯ ПО МОНТАЖУ

1. Подготовить в потолке отверстие необходимого диаметра;
2. Подключить сетевой провод к клеммной колодке драйвера в соответствии с полярностью;
3. Сжав пружины, установить светильник в потолочной нише.



7. ТРАНСПОРТИРОВКА И ХРАНЕНИЕ

Изделие транспортировать и хранить в штатной упаковке при условии защиты от механических повреждений, воздействия атмосферных осадков и агрессивных сред.

8. ГАРАНТИЙНЫЕ ОБЯЗАТЕЛЬСТВА

Гарантийный срок эксплуатации светильника составляет 3 года со дня продажи покупателю. При отсутствии штампа торговой организации срок гарантии исчисляется с даты изготовления изделия, указанной в паспорте. При наличии дефектов, связанных с нарушением требований безопасности, механических повреждений или следов ремонта не рекомендованными организациями, изготовитель оставляет за собой право не производить гарантийный ремонт изделия. По всем вопросам, связанным с работой светильника, просим связываться с региональным представителем или изготовителем.