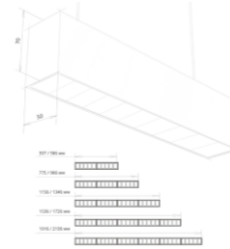


## 1. НАЗНАЧЕНИЕ

Подвесной линейный светодиодный светильник. Предназначен для общего освещения торговых, офисный и административных помещений. Изготовлен в исполнении с УХЛ, категория размещения 4 по ГОСТ 15150.

## 2. ТЕХНИЧЕСКИЕ ХАРАКТЕРИСТИКИ

Номинальное напряжение, В	220-240
Номинальная мощность, Вт	30-165
Пульсация светового потока	<5%
Длина, мм	397-2106
Управление яркостью	Есть / Нет
Гарантия, лет	3
Индекс цветопередачи, CRI	80+
Цветовая температура, К	3000 / 4000
Блок аварийного питания	Нет / 1 час / 3 часа



## 3. КОМПЛЕКТ ПОСТАВКИ

Светильник - 1 шт.; подвес 2 метра - 2 шт.; паспорт товара - 1 шт.; упаковочная коробка - 1 шт.

## 4. ТРЕБОВАНИЯ ПО ТЕХНИКЕ БЕЗОПАСНОСТИ

1. Монтаж, устранение неисправностей, чистку, техническое обслуживание светильников следует производить только при отключенном напряжении и не ранее, чем через 1 минуту после отключения напряжения.
2. Во избежание несчастных случаев, категорически запрещается включать светильник с открытым блоком питания или оголенными проводами, эксплуатировать при наличии механических повреждений.
3. Запрещается использовать в контакте с адаптером или другими компонентами осветительной системы любые виды растворителя, клея, смазки и т.д. Эти материалы могут привести к повреждению компонентов осветительной системы.

## 5. ИНСТРУКЦИЯ ПО МОНТАЖУ

1. Открутите верхнюю часть цанги.
2. Заведите основание цанги в паз светильника. Сместите на расстояние 10-20 см. от края светильника.
3. Вставьте трос в отверстие верхней части цанги. Установите верхнюю часть цанги на основание. Отрегулируйте высоту подвеса. После регулировки закрутите до упора.

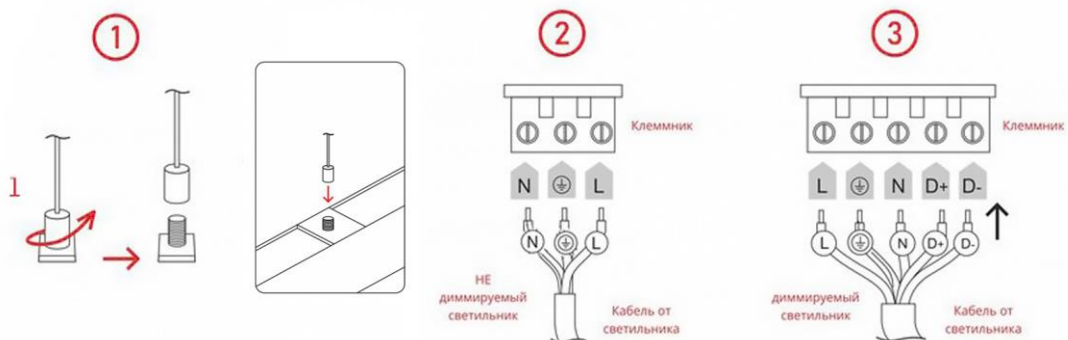
## 6. ЭЛЕКТРОПОДКЛЮЧЕНИЕ

1. Проденьте питающий кабель в отверстие в корпусе светильника.
2. Установите цангу в пластину крепления на корпусе
3. Осуществите подключение питающего кабеля к клеммной колодке, расположенной в корпусе светильника:  
 L - белый; N - синий; O - желто-зелёный
4. Установите торцевые заглушки.

Произведите электроподключение светильника к питающей сети согласно подходящей схеме.

L - фаза; N - ноль; O - земля

D1 - диммирование; D2 - диммирование



## **7. ТРАНСПОРТИРОВКА И ХРАНЕНИЕ**

Изделие транспортировать и хранить в штатной упаковке при условии защиты от механических повреждений, воздействия атмосферных осадков и агрессивных сред. Срок хранения светильника – 5 лет с даты изготовления.

## **8. ГАРАНТИЙНЫЕ ОБЯЗАТЕЛЬСТВА**

Гарантийный срок эксплуатации светильника составляет 3 года со дня продажи покупателю. При отсутствии штампа торгующей организации срок гарантии исчисляется с даты изготовления изделия, указанной в паспорте. При наличии дефектов, связанных с нарушением требований безопасности, механических повреждений или следов ремонта не рекомендованными организациями, изготовитель оставляет за собой право не производить гарантийный ремонт изделия. По всем вопросам, связанным с работой светильника, просим связываться с региональным представителем или изготовителем.